



Philips Pocket Memo  
**Diktier- und  
Transkriptions-Set**  
mit SpeechExec Workflow  
Software

Schiebeschalter

**POCKET MEMO**



**LFH9398**

## Schaffen Sie mehr in weniger Zeit

mit professionellen Diktier- und Transkriptionssystemen

Das Philips Diktier- und Transkriptions-Set verbindet ergonomisch geformte Hardware mit benutzerfreundlicher Software. Es war noch nie so einfach, Diktatdateien in hoher Qualität zu erstellen und diese Ihrer Schreibkraft zu übermitteln.

### **Professionelle Aufnahmelösung**

- Professionelle Bearbeitung mit Schiebeschalter
- Austauschbare Speicherkarte für unbegrenzte Aufnahmen
- Hochwertiges Mikrofon für ausgezeichnete Klangqualität
- Ausgezeichnete Aufnahmequalität im DSS-Format
- Leichtes Metallgehäuse für komfortables Arbeiten
- Direktaufladung über USB für energiesparende Aufnahmen

### **Professionelle Transkriptionslösung**

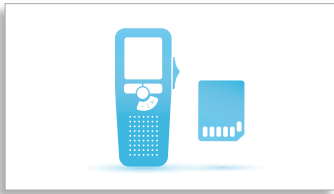
- SpeechExec Workflow Software für einfache Datenverwaltung
- Ergonomisches Fußpedal zur komfortablen Wiedergabesteuerung
- Leichte Stereokopfhörer für verbesserten Tragekomfort
- Prioritäteneinstellung für die vordringliche Bearbeitung dringender Aufgaben
- Automatisches Herunterladen von Dateien via USB für eine schnelle Übertragung
- Automatic file download via USB for quick transcription

# PHILIPS

sense and simplicity

# Besonderheiten

## Austauschbare Speicherkarte



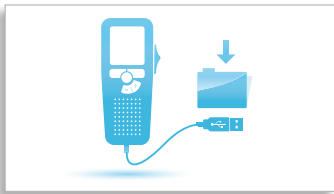
Dank der austauschbaren Speicherkarte verfügen Sie über eine nahezu unbegrenzte Aufnahmekapazität.

## Ausgezeichnete DSS-Aufnahmequalität



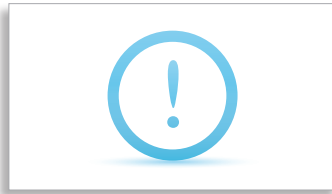
Das DSS-Format wurde zur Verwendung in digitalen Diktiergeräten entwickelt. Es erzielt eine hohe Komprimierungsrate mit nur einem geringfügigen Qualitätsverlust. Außerdem ermöglicht das DSS-Format die Speicherung von zusätzlichen Informationen im Datei-Header, was die Verwaltung und Transkription der diktierten Dateien erleichtert.

## Automatischer Download über USB



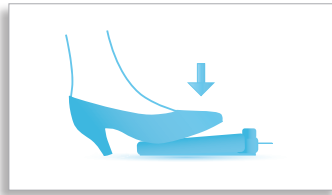
Sobald das Pocket Memo Diktiergerät eingesteckt ist, lädt es Ihre Audiodateien automatisch auf den Computer herunter.

## Prioritäteneinstellung



Dank der Option für Prioritäteneinstellungen werden dringende Aufgaben zuerst bearbeitet.

## Ergonomisches Fußpedal



Schlankes, ergonomisches Design, das eine besonders komfortable Steuerung aller Wiedergabefunktionen mit minimaler Anstrengung gewährleistet.

## Hochwertiges Mikrofon



Das hochwertige Mikrofon bietet eine verbesserte Aufnahmeempfindlichkeit und ausgezeichnete Klangqualität.

## Leichtes Metallgehäuse



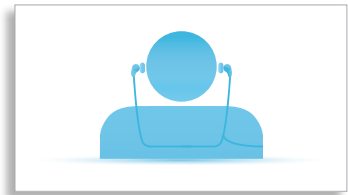
Das ergonomisch geformte, leichte Metallgehäuse ist ideal für komfortables Arbeiten über einen längeren Zeitraum.

## Professionelle Bearbeitungsfunktionen



Einfaches und schnelles Bearbeiten von Dateien (Einfügen, Überschreiben, Anhängen) mithilfe eines komfortablen Schiebeschalters.

## Professionelle Kopfhörer



Leichte Stereokopfhörer, die unter dem Kinn zusammenführen; speziell entwickelt, für die Wiedergabe einer ausgezeichneten Klangqualität, mit weichen Ohrpolstern für optimalen Tragekomfort.



## Daten

### Lieferumfang

- Digitaler Recorder LFH9380
- USB-Fußsteuerung
- Stereokopfhörer LFH0334
- SpeechExec Transkriptionssoftware
- SpeechExec Diktiersoftware

### Anschlüsse

- Kopfhörer: 3,5 mm
- Mikrophon: 3,5 mm
- USB: Mini-USB 2.0
- Ladestecker
- Speicherkartensteckplatz

### Anzeige

- Typ: LCD
- Bildschirmdiagonale: 44 mm
- Hintergrundbeleuchtung: Weiß

### Speichermedien

- Austauschbare Speicherkarte
- Speicherkartentypen: Secure Digital (SD), Secure Digital (SDHC)
- Kompatibel mit Massenspeicherklasse

### Audioaufzeichnung

- Aufnahmeformate: Digital Speech Standard (DSS)
- Integriertes Mikrophon: mono
- Aufnahmemodi: QP (DSS/mono), SP (DSS/mono)
- Bitrate: 13,5 Kbit/s (SP), 27 Kbit/s (QP)
- Aufnahmezeit (2 GB-Karte): 349 Stunden (SP), 170 Stunden (QP)
- Abtastrate: 16 kHz (QP), 12 kHz (SP)

### Ton

- Lautsprechertyp: Integrierter dynamischer Lautsprecher, rund
- Lautspr.-Durchmesser: 30 mm
- Lautsprecher-Ausgangsleistung: 200 mW
- Frequenzgang: 300 bis 7.000 Hz (QP), 300 bis 5.700 Hz (SP) Hz

### Komfort

- Professionelle Bearbeitungsfunktionen
- Unterstützung mehrerer Sprachen: 4 Sprachen (EN, FR, DE, ES)
- 2 intelligente Tasten
- Autoren-ID-Einstellung
- Steuerung über Schiebeschalter
- Dateisperre
- Daumensteuerung
- Prioritäteneinstellung
- Sprachaktivierte Aufnahme
- Automatische Softwareaktualisierungen

### Leistung

- Akkutyp: AAA/LR03 Alkali, Philips AAA Ni-MH LFH9154
- Anzahl der Batterien: 2
- Wiederaufladbar: Ja, über USB
- Batteriebensdauer: bis zu 23 Stunden im SP-Aufnahmemodus
- Batterien im Lieferumfang enthalten

### Fußpedal

- Anschlüsse: USB-Stecker
- Produktabmessungen (B × H × T): 19,5 × 13 × 3,5 cm
- Gewicht: 0,660 kg

### Kopfhörer

- Stil: unter dem Kinn
- Akustiksystem: offen
- Magnettyp: Neodym
- Membran: PET Dome
- Schwingspule: Kupfer
- Klangqualität: optimiert für Sprachwiedergabe
- Impedanz: 2 × 32 Ohm
- Maximale Eingangsleistung: 2 × 10 mW
- Empfindlichkeit: 103 dB
- Lautspr.-Durchmesser: 14 mm
- Kabelverbindung: einseitig
- Kabellänge: 3 m
- Anschluss: 3,5 mm, rechtwinklig, Stereo
- Anschlussausführung: vergoldet
- Produktabmessungen (B × H × T): 16 × 15 × 1,8 cm
- Gewicht: 0,660 kg

### Systemanforderungen

- Prozessor: Pentium IV mit 1 GHz empfohlen
- RAM-Speicher: 1 GB (2 GB empfohlen)
- Festplattenspeicher: 100 MB für SpeechExec, 850 MB für Microsoft .NET 4
- Kopfhörerausgang oder Lautsprecher
- Betriebssystem: Windows 7 (32/64-Bit), Windows Vista (32/64-Bit), Windows XP (32-Bit)
- Freier USB-Anschluss
- DVD-ROM Laufwerk
- Grafikkarte: DirectX-kompatible Grafikkarte mit Hardware-Beschleunigung empfohlen
- Audiogerät: Windows-kompatibles Audiogerät

### Umwelteigenschaften

- Entspricht 2002/95/EC (RoHS)
- Bleifrei gelötetes Produkt

### Zubehör

- USB-Kabel
- SD-Speicherkarte
- Tasche
- Kurzanleitung
- 2 × AAA-Batterien

### Design und Materialausführung

- Farbe(n): Digitales Diktiergerät: Silber/Schwarz
- Material: Digitales Diktiergerät: Metallgehäuse

## Versions

### LFH9398/01



- 4-Positions-Schiebeschalter (Aufnahme, Stopp, Wiedergabe, Rücklauf)



Ausstellungsdatum 2011-11-22  
Version 1.0

© 2011 Koninklijke Philips Electronics N.V.  
Alle Rechte vorbehalten.

Technische Daten können ohne vorherige Ankündigung geändert  
werden. Die Marken sind Eigentum von Koninklijke Philips Electronics  
N.V. oder der jeweiligen Firmen.

[www.philips.com/dictation](http://www.philips.com/dictation)